

Ihre Vorteile:

- **Automatisierte Aktualisierung**
 - Strukturierung / Nutzung der vorhandenen Dokumentation
- **Keine zusätzliche Software**
 - MS-Office basierend
- **Revisionsicherheit**
 - BSI-IT-Grundschutz
 - ISO 27001
 - KonTraG
 - Basel II
 - SOAx
- **Optimierte Notfall-Abwicklung**
 - Koordinierung der Aktivitäten
 - Gewährleistung der Erreichbarkeit

Wir beraten gem. ISO 27001 /
auf der Basis von
BSI-IT-Grundschutz

BUSINESS CONTINUITY SERVICES

Kontakt per mail:

info@mdh.de

Per Telefon:

040 / 33 67 34

Per Fax:

040 / 32 34 27

Eirma: _____

Anschrift: _____

Ansprechpartner: _____

Abteilung: _____

Tel: _____

Fax: _____

e-mail: _____

MDH GmbH

Alter Fischmarkt 3, 20457 Hamburg
Tel: 040 - 33 67 34 / Fax: 040 - 32 34 27
e-mail: info@mdh.de / www.mdh.de



Wie kann ich Störfälle

Ist eine laufend aktuelle

oder Notfälle in der IT

Notfalldokumentation mit

optimal managen ?

wenig Pflegeaufwand möglich?

IT-Notfall- Handbuch

Wie sichere ich den

Wie kann ich negative

Informationsfluß

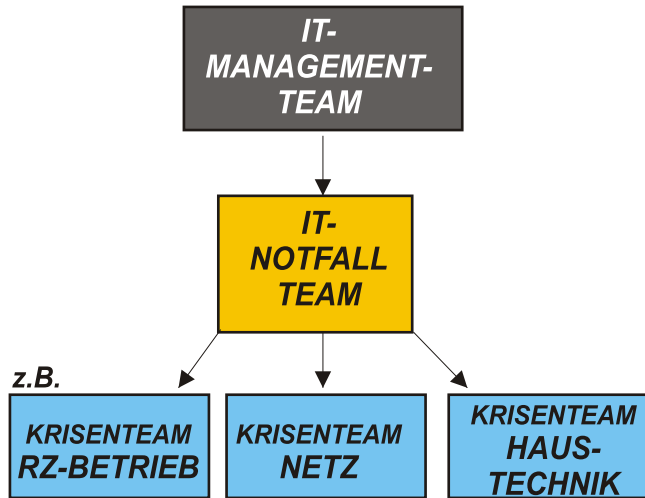
Auswirkungen bei Ausfall der IT

in einem Alarmfall ?

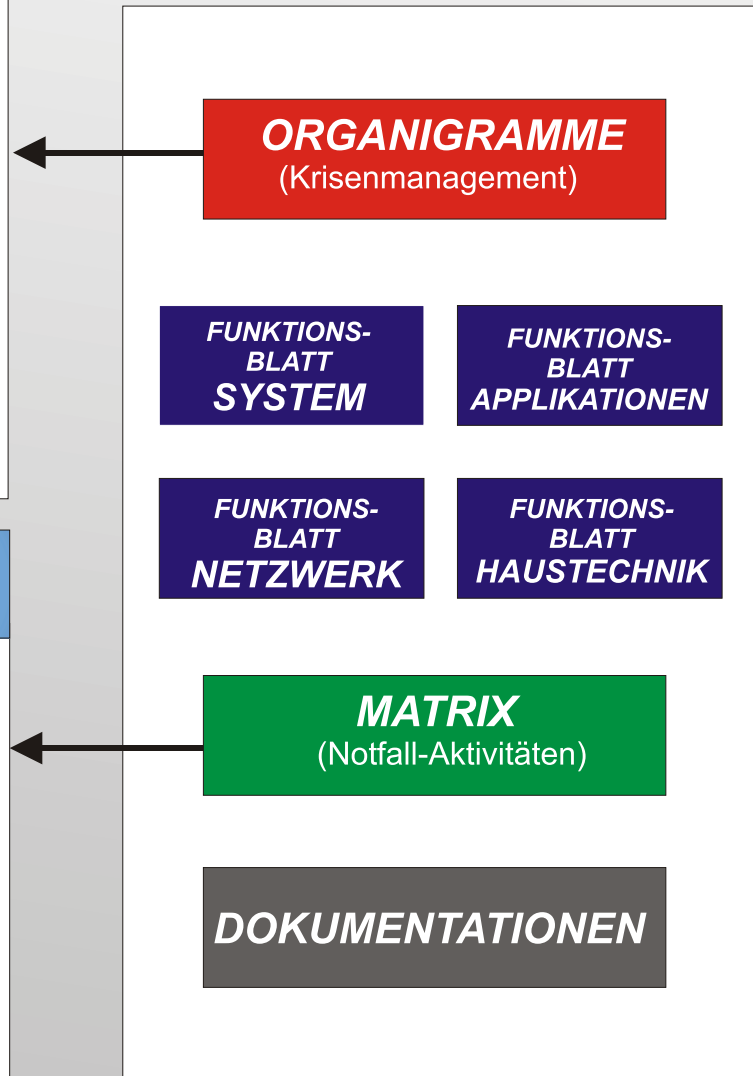
für das Unternehmen begrenzen?

INDIVIDUELLES IT-NOTFALLHANDBUCH

Festlegung der Verantwortlichkeiten im Stör-/Notfall



STRUKTUR



Übersichten aller vorhandener Dokumentationen

- **Zentrale Informationsquellen**
 - Mittels Verlinkungen zu allen Dokumentationen
- **Definition von:**
 - Tagesbetrieb
 - Störfall
 - Notfall
- **Eskalationsplanung**
- **Definition der Verfügbarkeiten von:**
 - Systemen
 - Applikationen
- **Erreichbarkeiten aller Mitarbeiter**

Koordinierung der Notfall-Aktivitäten

Matrix Notfall-Aktivitäten																	
Aktivitäten	Personen	Management	IT-Leitung	Admin.	IT-Mitarbeiter	Haustechnik	Externe										
Detaillierte Informationen an...																	
Infrastruktur / Haustechnik																	
Energie																	
Klima																	
Zutritt																	
Einbruch																	
Brandschutz																	
RZ-Betrieb																	
Hardware																	
Applikationen																	
Server																	
Netz																	

VORGEHENSWEISE:

Schnelle Realisierung / Umsetzung

Fertigstellung und Implementierung ca. 10 Tage nach Aufnahme (Erarbeitung durch MDH)

einfaches Handling

Aufwand für Pflege / Aktualisierung ca. 3 Std. / Quartal (durch Ihr IT-Team)